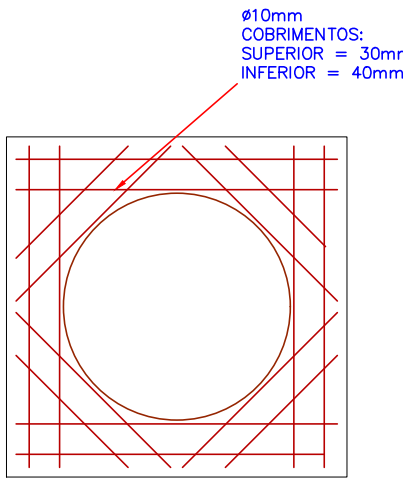
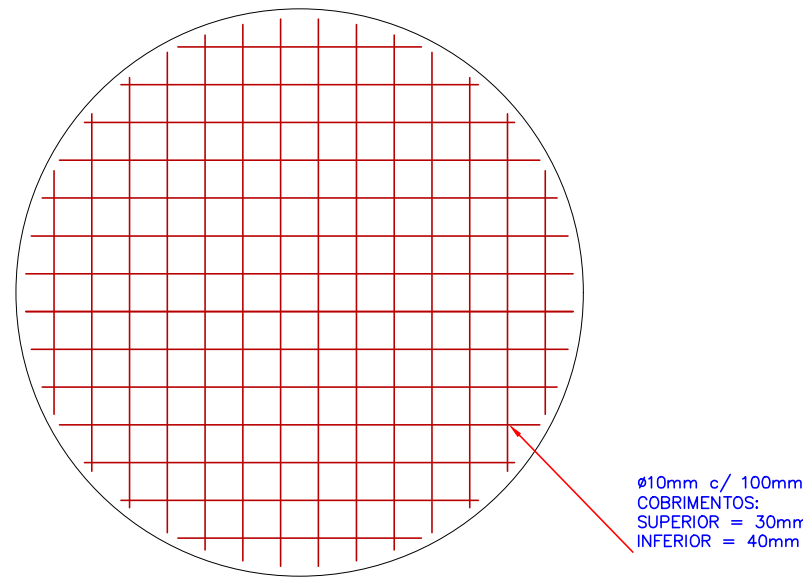
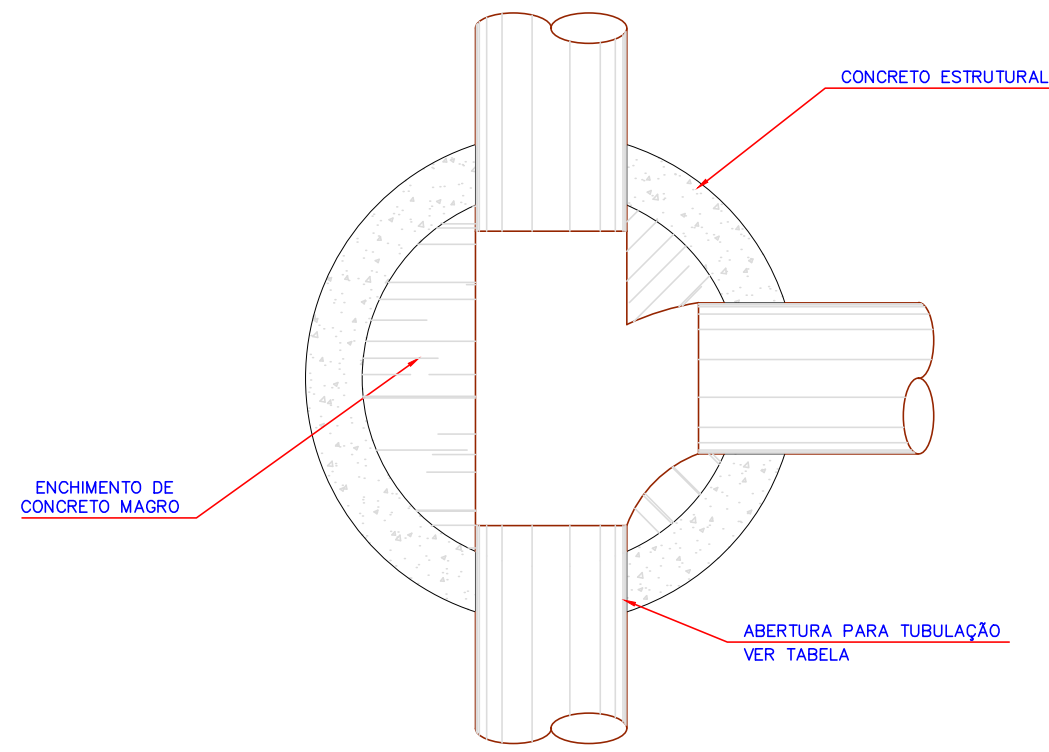


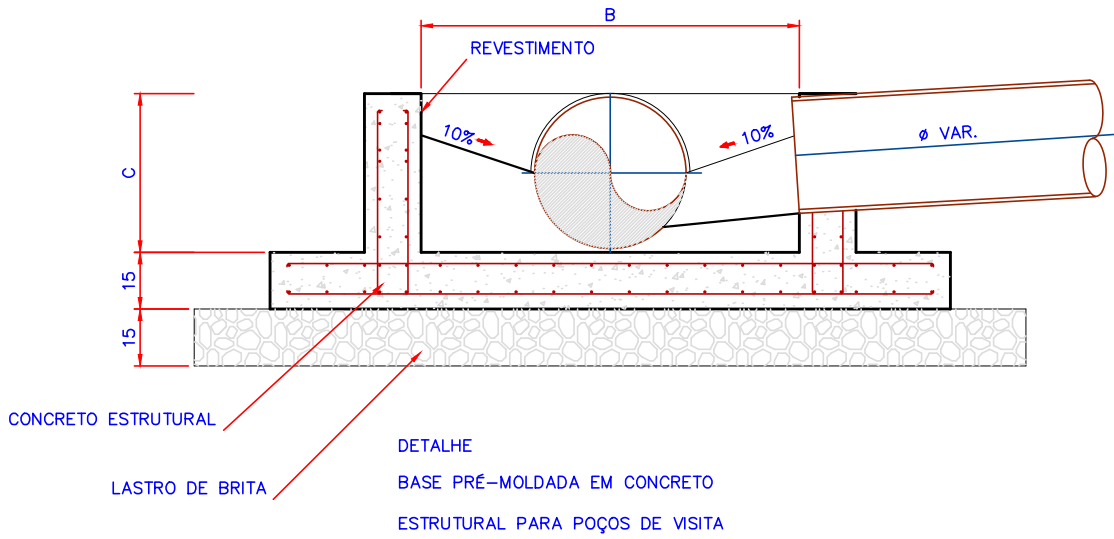
CHEGADA DE EMISSÁRIO POR RECALQUE  
ESCALA 1/20



ARMAÇÃO DA LAJE SUPERIOR  
ARMADURA DUPLA



BASE PARA POÇOS DE VISITA

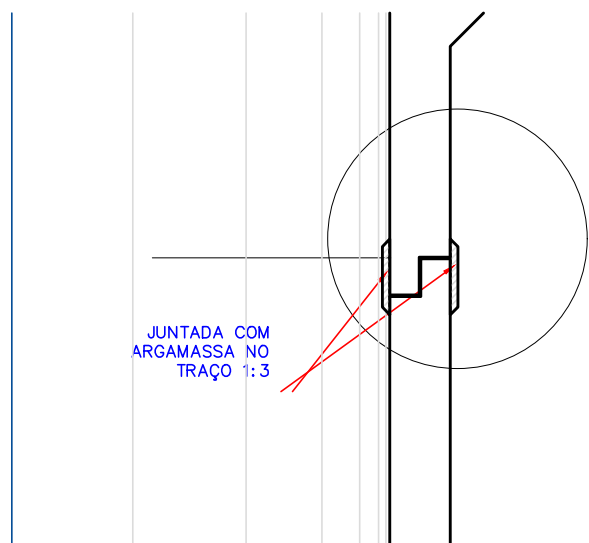


OBS: 1) A MEDIDA "C" É VARIÁVEL E DEVE SER SUFICIENTE P/ COBRIR O MAIOR TUBO E TAMBÉM P/ ACERTAR A ALTURA DO PV.  
2) A MEDIDA "B" É VARIÁVEL, DEPENDENDO DO DIÂMETRO DO PV.  
DIMENSÃO DA ABERTURA PARA TUBULAÇÃO CONFORME DIÂMETRO DO PV:  
ø60 = 15cm DE ALTURA  
ø80 = 25cm DE ALTURA  
ø100 = 30cm DE ALTURA

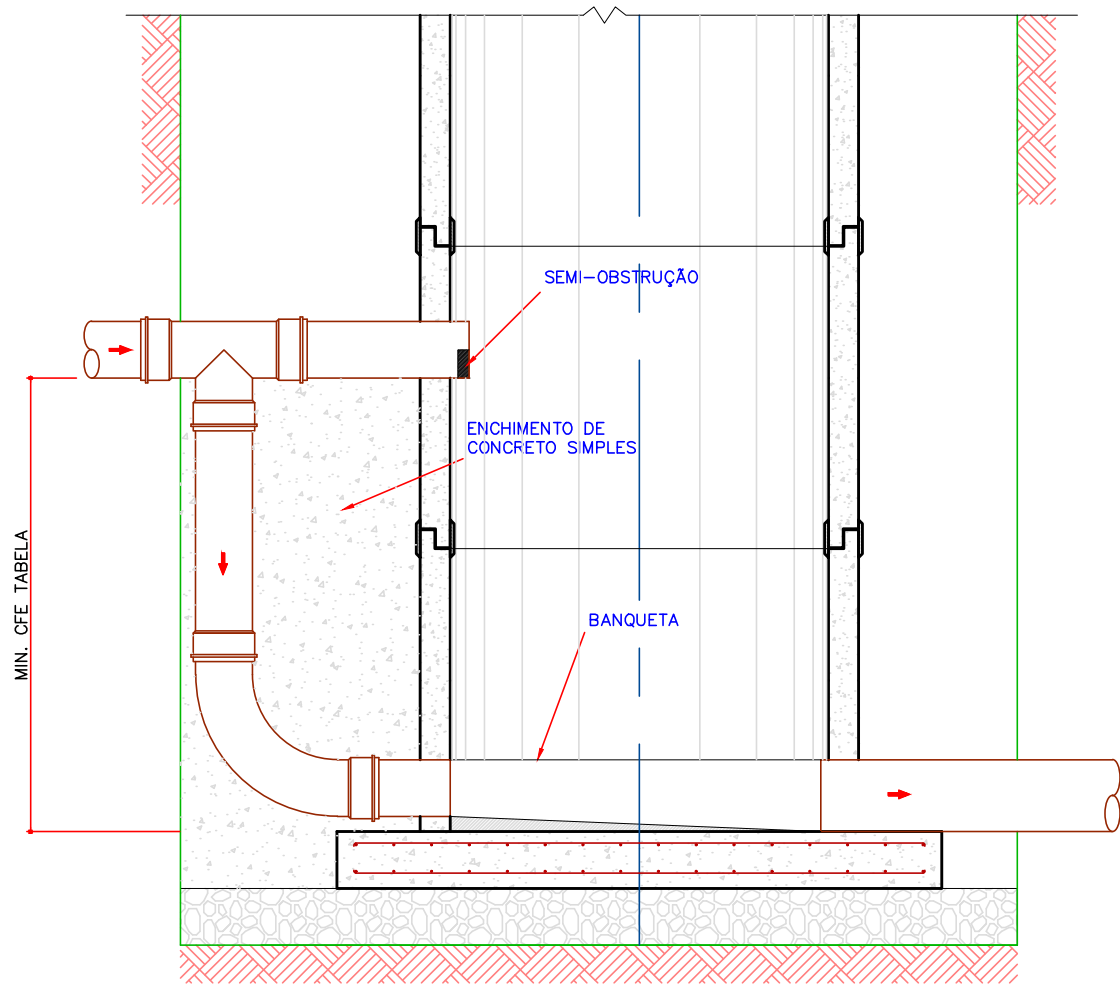
POÇO DE VISITA DE ANÉIS DE CONCRETO  
ESCALA 1/20

DETALHES ARMADURAS  
ESCALA 1/20

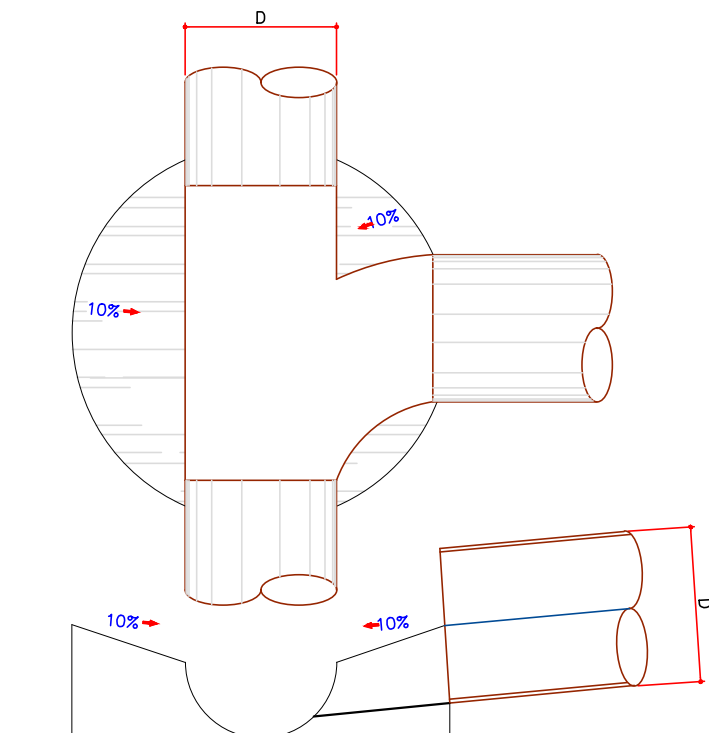
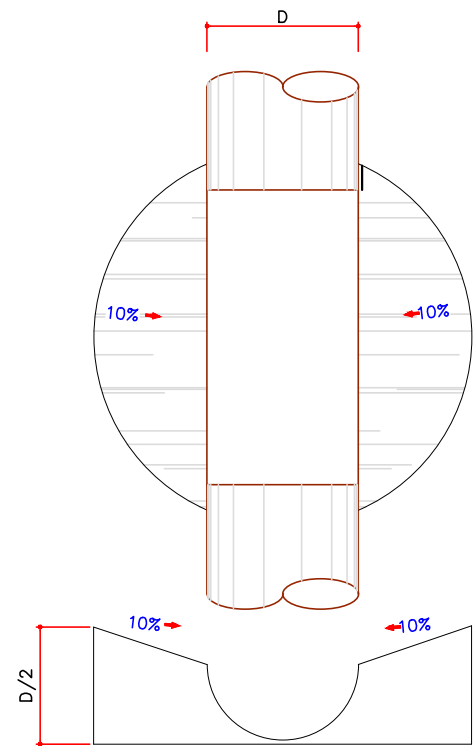
ALTURA MÍNIMA TUBO DE QUEDA	
DIÂMETRO DA TUBULAÇÃO (mm)	ALTURA (m)
150	0,75



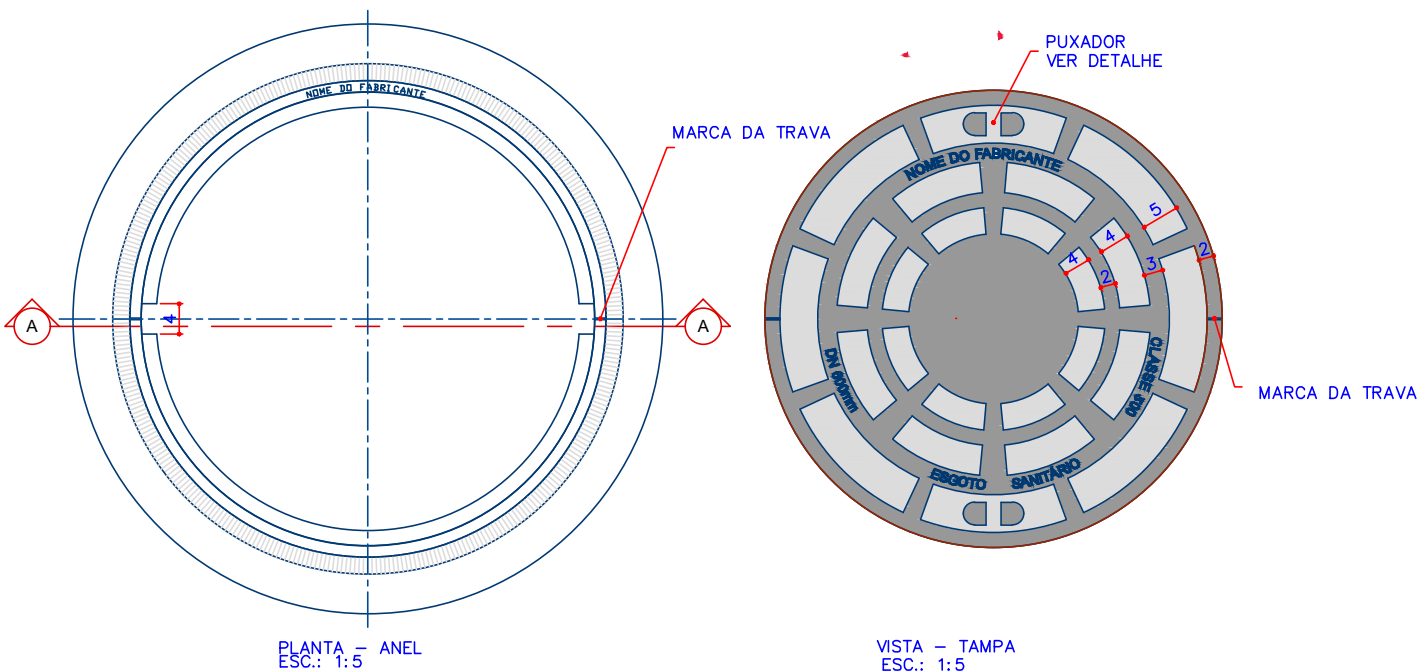
DETALHE Nº 1  
ESCALA 1/10



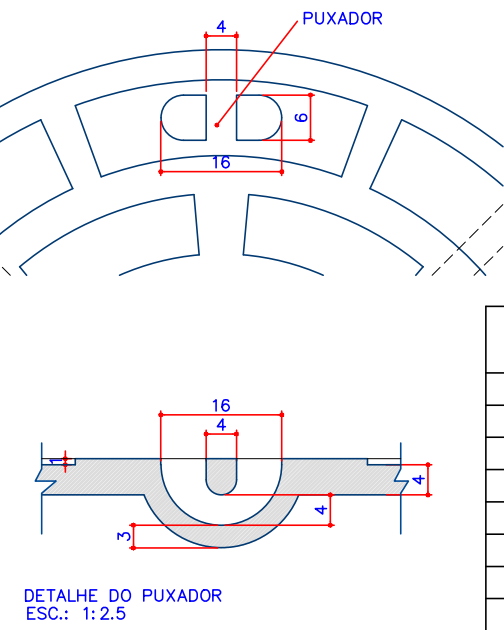
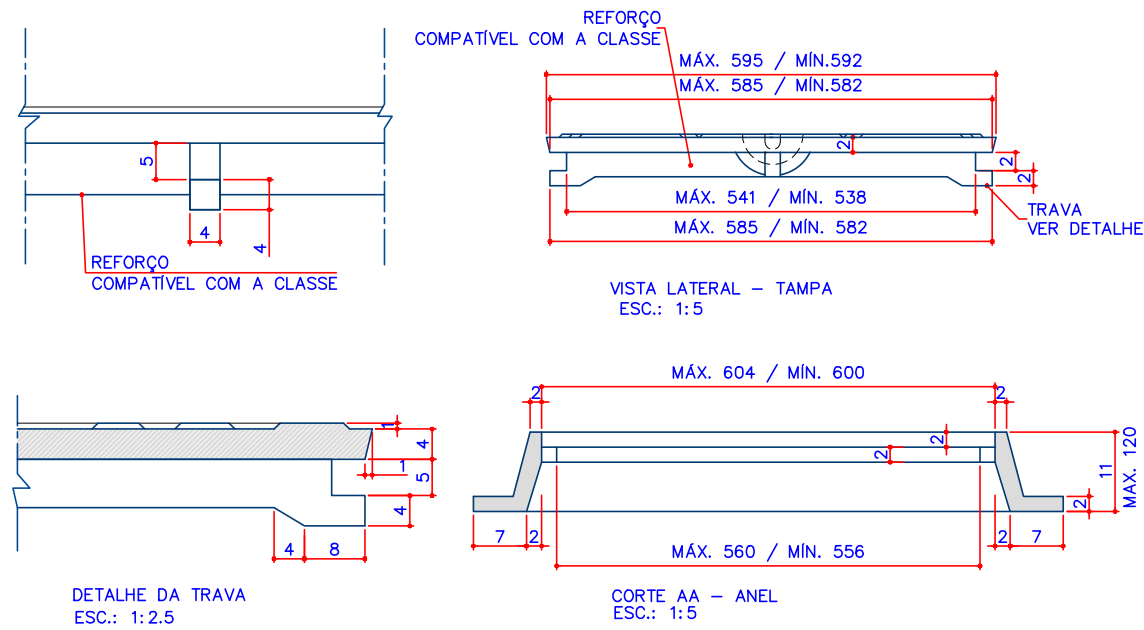
TUBO DE QUEDA EXTERNO EM POÇO DE VISITA  
ESCALA 1/20



DETALHES DIVERSOS  
ESCALA 1/20



TAMPÃO PARA POÇOS DE VISITA - RUA  
ESCALA 1/10



Nº	REVISÃO	DATA	EXEC. POR	VERIF. POR	APROV. POR	LOGOMARCA DA CONSULTORIA
EMI	EMISSIONAL - HABITARK ENGENHARIA	SET/2023	JPV	JPV	FRR	
						RESPONSÁVEIS TÉCNICOS
						FERNANDO R. DOS REIS ENGENHEIRO CIVIL CREA: 82 N° 41734-0
						HABITARK ENGENHARIA LTDA RUA CLARA PERSUNH, 107 B. ITUPAIVA SECA - BLUMENAU/SC CEP 89030-140
						FONE/FAX +55 47 3323 9030   9983 4954 habitark@habitark.com.br www.habitark.com.br

SERVIÇO AUTÔNOMO MUNICIPAL DE ÁGUA E ESGOTO		SISTEMA		LOCALIDADE - MUNICÍPIO	
JARAQUÁ DO SUL		JARAQUÁ DO SUL/SC		JARAQUÁ DO SUL/SC	
ELABORAÇÃO DO PROJETO BÁSICO DE ENGENHARIA PARA EXECUÇÃO DA ESTAÇÃO DE TRATAMENTO DE ESGOTO DO BAIRRO CENTENÁRIO NO MUNICÍPIO DE JARAQUÁ DO SUL/SC		ETE CENTENÁRIO - HIDROMECÂNICOS		DETALHE POÇOS DE VISITA	
PROJETO	ENGP FERNANDO DOS REIS	VISTOS	DESENHO	DATA PROJETO	FOLHA Nº
JPV	SET/2023		TOPOGRAFIA	DATA TOPOGRAFIA	HI93